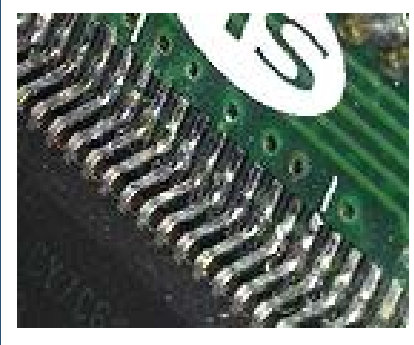
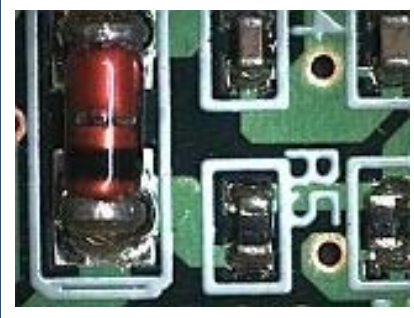


# PCマイクロSCOOP SKM-S20C-PC

PCモニター上に対象ワークの拡大画像(倍率:10~50倍)を表示できる検査用マイクロSCOOP。  
USB2.0で簡単にPCに接続できる他、付属の専用ソフトにより、静止画(BMP・JPG)も保存できます。



## 特徴

汎用CMOSカメラ(130万画素)搭載で高画質~USB2.0端子だけでPCに接続できます。  
×10~×50までの連続可変倍率式です。  
画像表示・保存ソフトを標準付属 PCへの静止画像(BMP、JPG)保存も簡単です。  
内蔵照明(白色LED/調光機能付)により、対象ワークの鮮明な画像を表示できます。

倍率	観察範囲 (mm)	作動距離 (mm)
X50	6.5 × 5.2	52
X40	8.1 × 6.5	60
X30	10.8 × 8.6	73
X20	16.2 × 13	99
X10	32.5 × 26	178



項目	仕様
撮像デバイス	1/3インチCMOSイメージセンサ
画素数	130万画素
フレームレート	7.5fps
解像度	1280×1024、640×480
インターフェイス	USB2.0 (UVC ver.1.1準拠)
電源	USBバスパワー
光源	超高輝度白色LED使用 光量調整付
光学部	レンズ繰出し式、連続可変倍率
スタンド	ピント調整機構付(粗動)スタンド
付属品	画像表示保存ソフト、ソフトウェア(CD)

## 周辺ツール(アクセサリ類)

