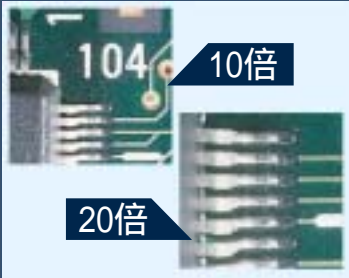


# レンズフィルター付 実体顕微鏡・L-50



ハンダ付作業時のヒューム(煙)からレンズを護る特殊専用フィルターを標準装備した倍率可変式の汎用型実体顕微鏡。

## 主な仕様

倍率: 10/20倍レボルバー可変式 (オプションのコンバージョンレンズと接眼レンズの組み合わせにより最大80倍)  
 実視野: 18mm(10倍) / 9mm(20倍) 作動距離(焦点距離): 90mm テーブル寸法: 145(W)x185(D)mm  
 ピント調整: 鏡筒上下式 レンズ中心から支柱までの距離: 90mm 支柱高さ: 245mm 本体重量: 2.4kg

レンズの組み合わせによる倍率・視野・作動距離 (×: 倍率 / : 視野 / WD: 焦点距離) < = 標準セット(品番:L-50)>

対物レンズ	1×			2×			1×			2×			1×			2×								
変換レンズ	L-57-0.5						L-57-1.5						L-57-2.0											
接眼レンズ	×	(mm)	WD	×	(mm)	WD	×	(mm)	WD	×	(mm)	WD	×	(mm)	WD	×	(mm)	WD	×	(mm)	WD			
L-511 (WF10×)	10	18	80	20	9	80	5	36	150	10	18	150	15	12	40	30	6	40	20	9	27	40	4.5	27
L-513 (WF15×)	15	12	80	30	6	80	7.5	24	150	15	12	150	22.5	8	40	45	4	40	30	6	27	60	3	27
L-512 (WF20×)	20	9	80	40	4.5	80	10	18	150	20	9	150	30	6	40	60	3	40	40	4.5	27	80	2.2	27



構成成分	標準鏡筒	接眼レンズ	コンバージョン(変倍)レンズ	USBカメラ	カメラアダプタ	鏡筒ホルダー	アーム	ベース	照明	システム外観
標準セット		L-511						L-521		L-50
オプション-1	L-501					L-509	L-519		L-711	L-50-519
オプション-2		L-512 / 513	L-57-0.5 L-57-1.5 L-57-2.0					L-523	L-525	L-KIT537
オプション-3				L-835	L-845					L-KIT 540