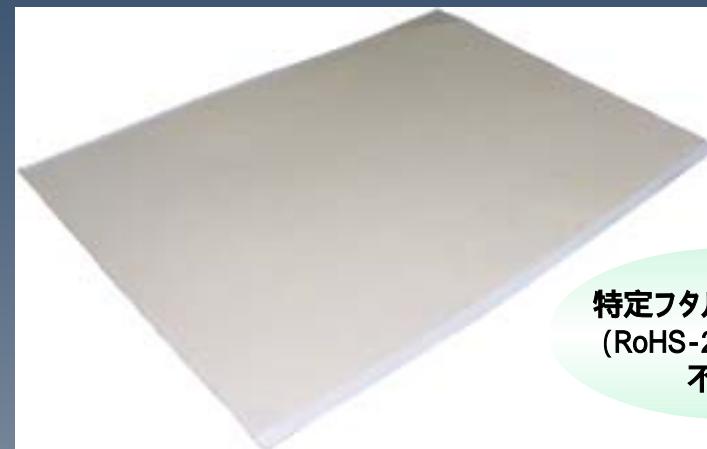


フローハンダ付作業用 マスキングシート・N-800R/特注

基板のハンダ付不要部分を1枚のシートで広範囲に一括保護！
手間のかかるマスキングテープ貼付作業を効率化する新しいシート材です！

<div style="border: 1px solid black; border-radius: 50%; padding: 5px; display: inline-block;"> 主な仕様 </div>	シートサイズ	200 × 300mm
	シート厚み	0.134mm
	粘着力	4.5N / 19mm
	引っ張り強さ	84.6N / 19mm
	伸び	15%



特定フタル酸エステル
(RoHS-2・指定物質)
不含有

活用事例
(カッティングマシンを併用した部分切り抜きシートの作成方法)

汎用的なカッティングマシンを併用する事で、ハンダ付箇所だけをくり抜き、そのまま基板一枚に貼付できる切り抜きマスキングシートを作成できます。カッティングマシンのプログラム作成の段階で、あらかじめ、ハンダ付箇所を範囲指定する事により、複数のシートが素早く製作できます。

切り抜きマスキングシート



カッティングマシン・STIKA



データ作成



付属ソフト「Roland CutStudioR」を使用し、文字や図形を組合わせてデータを作ります。

カッティング



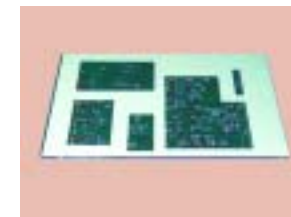
プリンターに出力する感覚で、カッティング作業開始。STIKAがフルオートでシートの外形カット及びハンダ付け箇所の型抜き加工を行います。

型抜き



ピンセット等の工具を併用してカットラインの入ったシートからハンダ付箇所を丁寧に切り抜く事で、マスキングシートが出来上がります。

シート貼付け



型抜きしたマスキングシートのくり抜き(開口)部がハンダ付箇所に合致するように注意しながら、シートを基板に貼り付けて作業完了です。