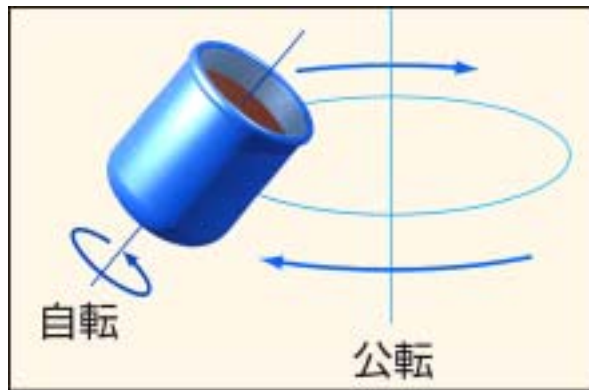
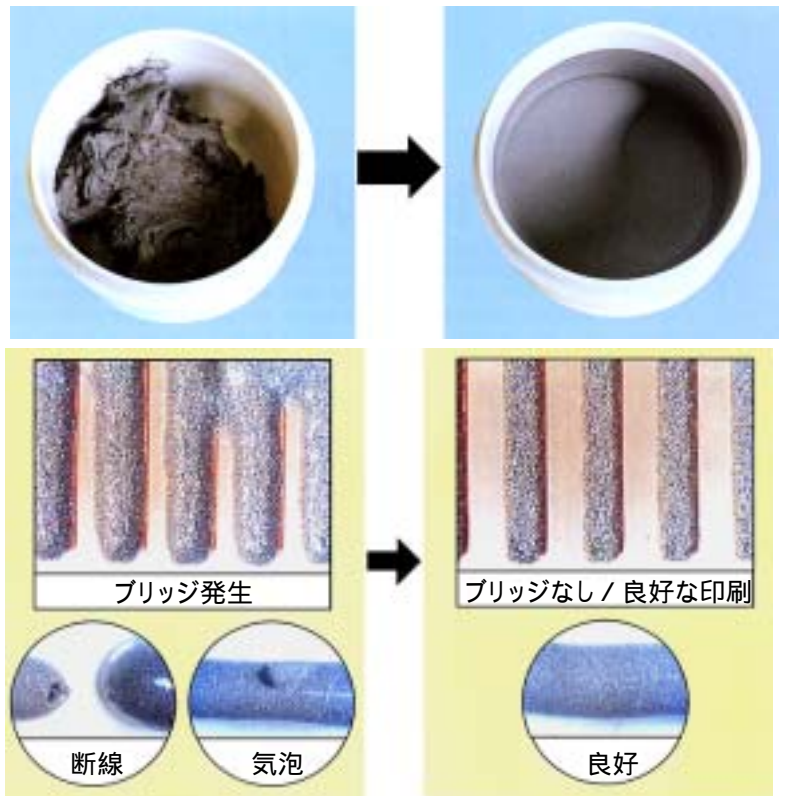


自転・公転式 ハンダペースト攪拌・脱泡機

攪拌・脱泡(自転・公転方式)
の原理と不良軽減効果



容器自体が回転する自転運動と、プレート全体を回転させる公転運動を組み合わせることで気泡を追放し、攪拌と脱泡を同時に行って均一で滑らかなペーストに仕上げます。



シリンジ遠心脱泡器 DY-12

材料の粘度・種類別に回転数を選択
脱泡時間はタイマー設定可能
安全のため動作時に蓋が閉じる機構

- ・重量: 14kg
- ・電源: AC100V (50/60Hz) 90W
- ・回転数: 3,330 / 1,250rpm 切換式
- ・タイマー: 最大10分
- ・外形寸法: 354(W)×354(D)×135(H)mm



ペースト混練機・SPSシリーズ

回転バランス微調整機能付攪拌・脱泡機。安価なSPS-1と温度モニター機能付の上級機SPS-2000の2機種を用意。

項目	品番	SPS-1	SPS-2000
対応容器	250g	×	
	500g		
	1kg		×
対応容器数		1	1
回転オートバルancer			
温度モニター機能		×	
攪拌条件メモリー機能		×	



SPS-2000



SPS-2000の内部

対応容器: 250, 500g 瓶
(各材料メーカーの容器にアダプターで対応します)

<材料の温度管理>

非接触放射温度計で容器内の材料の温度をモニタリングデジタル表示します。

PC管理型ミキサー・UM-113

専用のPC管理ソフトにより、細かい攪拌・脱泡条件を設定できる自転・公転式のミキサー。シリンジをセットするためのアダプタもオプションで用意しました。



専用ソフトにより、PCで攪拌条件を自由に設定可能
シリンジをセットするためのアダプター(オプション)



セット構成	
ミキサー本体	
容器蓋	
ヘラ	
バルancer (ウェイトリング)	
丸ベルト(予備)	

仕様

外形寸法: 280(W)×280(D)×410(H)mm 本体重量: 約21kg 公転速度: 100~1,000rpm
自転速度: 公転速度の25% タイマー設定範囲: 0~99分50秒 (PC使用により48時間の設定可能)
対応容器: ハンダペースト500g容器 (胴回り外径 62mm×高さ77mm) 電源: 単相 AC100V (50/60Hz)

*500g容器に対応