

# 部品挿入用簡易治具(DIP IC挿入用) & 手動プレス機(プレスフィット型エッジコネクタ圧入用)

## DIP IC 挿入治具

プッシュレバーを押すだけで、部品が密集している箇所でも楽にDIP ICを挿入できます。



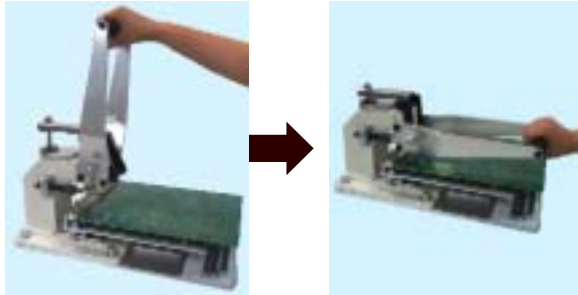
金属ガイドは導通していますので、静電気による破壊から基板・部品を護ります。

品番	ピン数	対応IC幅	工具	対応IC
SK-20	8~20	0.3インチ	S-1	8・14ピンIC
			S-2	16・20(18)ピンIC
S-3	24~42	0.6インチ	S-3	24・28・40・42ピンIC
S-5	28/32/64	0.6 / 0.75インチ	S-5	28/32ピンIC(0.6インチ) 64ピンIC(0.75インチ)



\*写真はSK-20に含まれる「S-1」

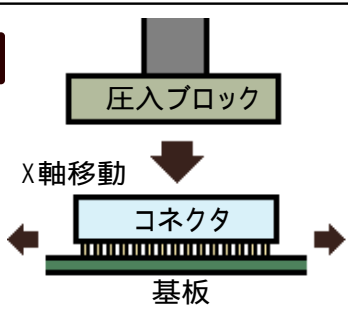
## エッジコネクタ(プレスフィット型)圧入用 手動プレス機・HP-700PR



プレスフィットタイプのエッジコネクタを圧入するための卓上プレス機。最大:150ピン(2mmピッチ)のエッジコネクタに対応できます。

### スライドテーブル

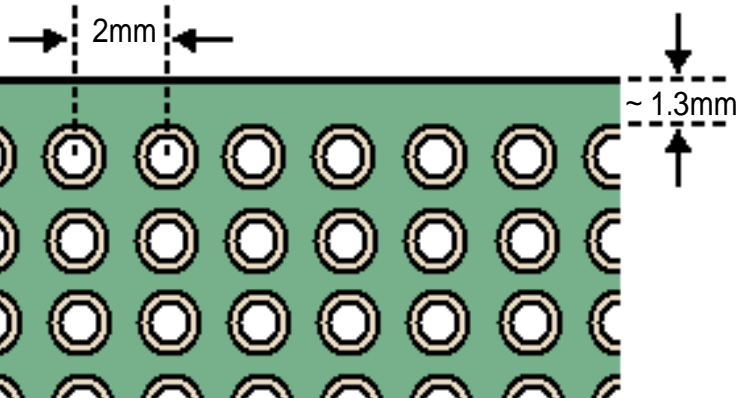
X方向にスムーズにスライドし、ボールプランジャで位置固定します。(基板ごとに特注で製作~別途、見積対応)



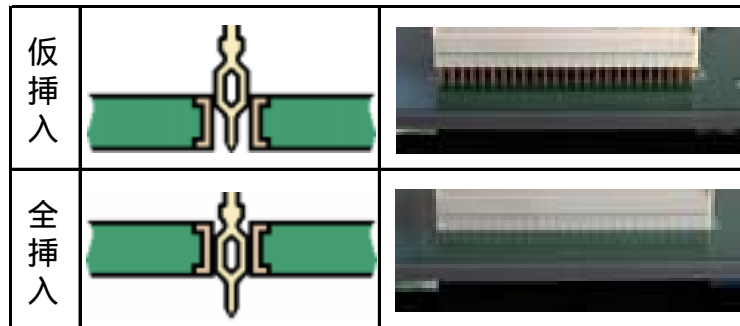
ハンドル

### 対応基板

対応部品: 最大150ピン(2mmピッチ)のエッジコネクタ  
対応基板: 外側の穴位置がエッジから1.3mm以内



テーブルはワークに合わせて、都度、特注で設計・製作します。



対応部品: 最大150ピン(2mmピッチ)のエッジコネクタ  
(外側の穴位置が基板のエッジから1.3mm以内のもの)

- ・外形寸法: 470(D) × 270(W) × 490(H)mm
- ・装置重量: 12.5kg
- ・圧力: 最大700kg



位置決めピン